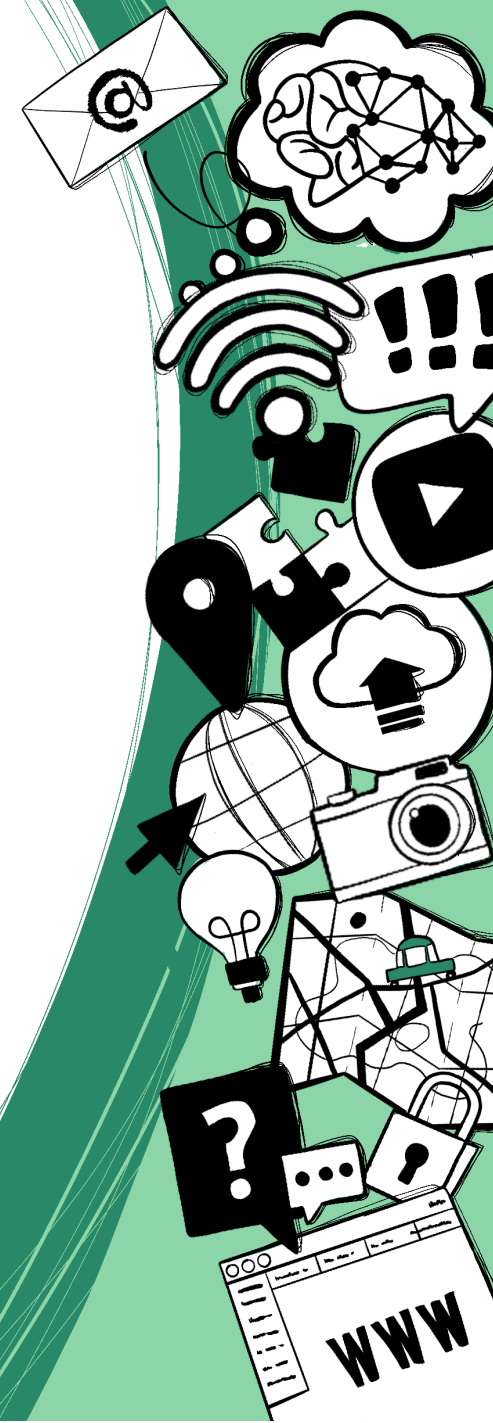


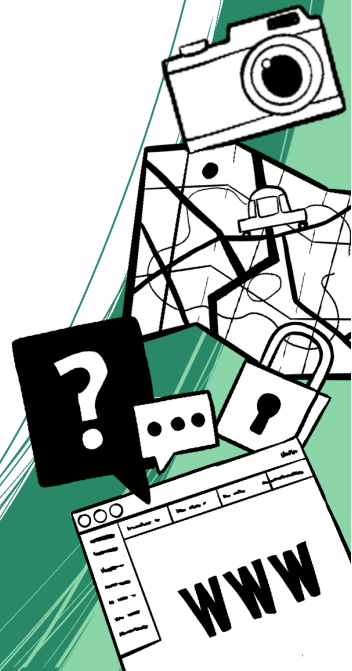
Übung

Wie menschlich ist ein Chatbot?



Mitsuku / Kuki

- Steve Worswicks Mitsuku (auch bekannt als Kuki) wirkt wie ein 20-jähriger, weiblicher Chatbot und wurde in einem Wettbewerb dem Turing-Test unterzogen.
- Mitsuku wurden 20 Fragen gestellt. Einige findest du in der folgenden Tabelle.

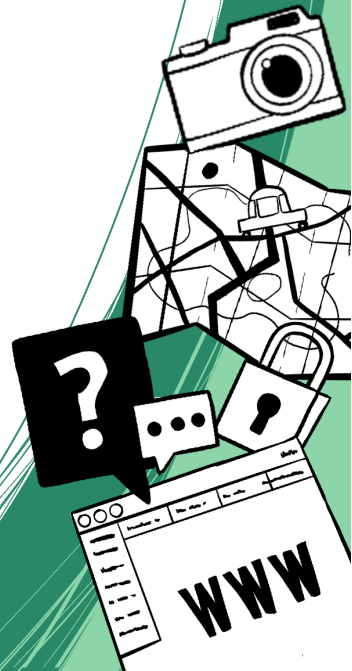


Übung: Wie menschlich ist ein Chatbot?

- **Lese die Fragen und ihre Antworten sorgfältig durch. Bespreche in Partnerarbeit, wie „menschlich“ die Antworten für dich sind**

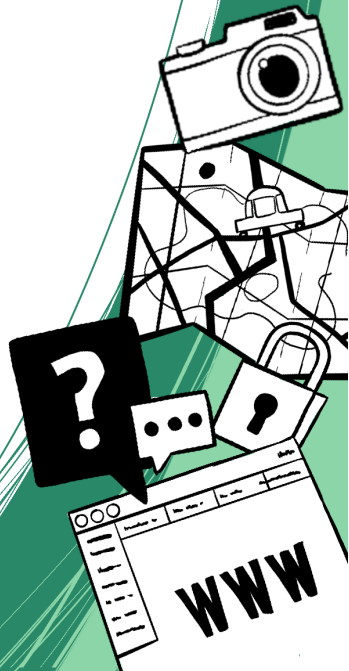
Gebe Punkte für jede Antwort:

- 0 Punkte – für eine völlig unangemessene, nicht menschliche Antwort
- 1 Punkt – für eine unscheinbare Antwort wie "Ich weiß nicht" oder Ähnliches
- 2 Punkte – für Antworten, wie man sie von Menschen erwartet



**Auf der nächsten Folie siehst du die
Bewertung der Jury des Loebner-
Preises.**

**Vergleiche diese mit deinen
Bewertungen!**



Frage	Antwort	Deine Bewertung	Jury Bewertung
Guten Tag.	Tag?! Es ist Morgen hier.		1
Bist du damit einverstanden, dass dieses Gespräch aufgezeichnet wird?	Was bezweckst du mit deiner Frage? Ich bin immer im Internet.		2
Kennen wir uns?	Wir haben vielleicht schon einmal gesprochen, aber ich spreche hier mit so vielen Leuten, dass ich glaube, dass ich dich vergessen habe, sorry		2
Wie viele Buchstaben hat das Wort „Abrakadabra“?	Es gibt elf Buchstaben in Abrakadabra.		2
Wo sollte man nach Liebe suchen?	Im Internet		2
Wie fühlst du dich gerade?	In diesem Moment geht es mir sehr gut. Wie geht es dir?		2
Wer hat gesagt „Ich habe einen Traum“?	Das hast du gerade gesagt!		1
Was haltest du, wenn du jemandem die Hand gibst?	Ich denke viel über Computerprogrammierung nach.		0
Was ist der dritte Winkel in einem Dreieck mit Innenwinkeln von 90 Grad und 30 Grad?	Die Erde ist der dritte Planet.		0
Wer ist dein Lieblingskünstler?	Leonardo da Vinci. Wer ist dein Lieblingskünstler?		2